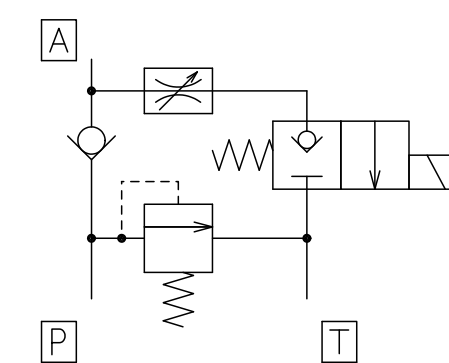


回路



仕様

最高使用圧力	21MPa
最大流量	25 L/min
許容背圧	0.07MPa
切換頻度	60回/min
電圧範囲	定格電圧の±10%
重量	約5.3kg
サブプレート名	ZLV1-03

ソレノイド仕様

ソレノイド電圧	起動電流	保持電流
AC100V	50Hz	3.5A以下
	60Hz	4.1A以下
AC110V	50Hz	3.2A以下
	60Hz	3.7A以下
AC200V	50Hz	1.8A以下
	60Hz	2.1A以下
AC220V	50Hz	1.6A以下
	60Hz	1.9A以下

区分名称	外寸図
名称	リフトバルブ (圧力補償付)
型式	LVS0-103G-A※
日付	2020.4.2 富士エンジニアリング株式会社